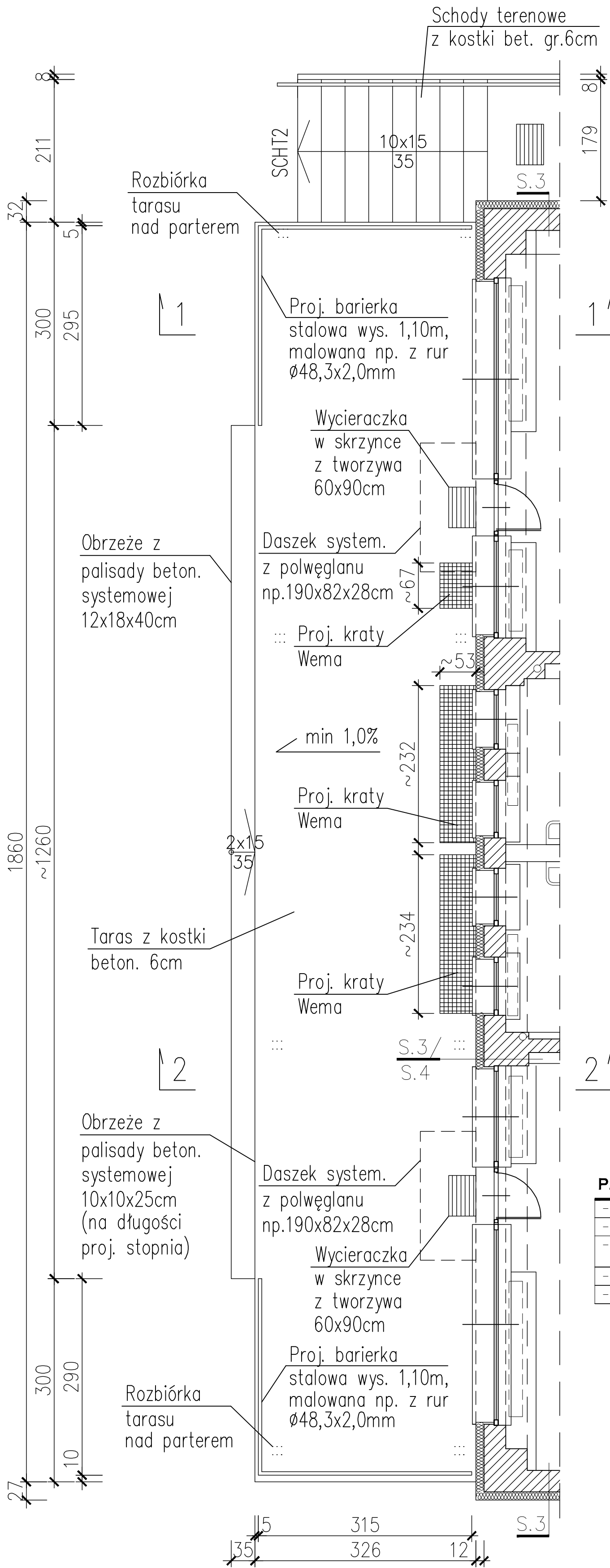
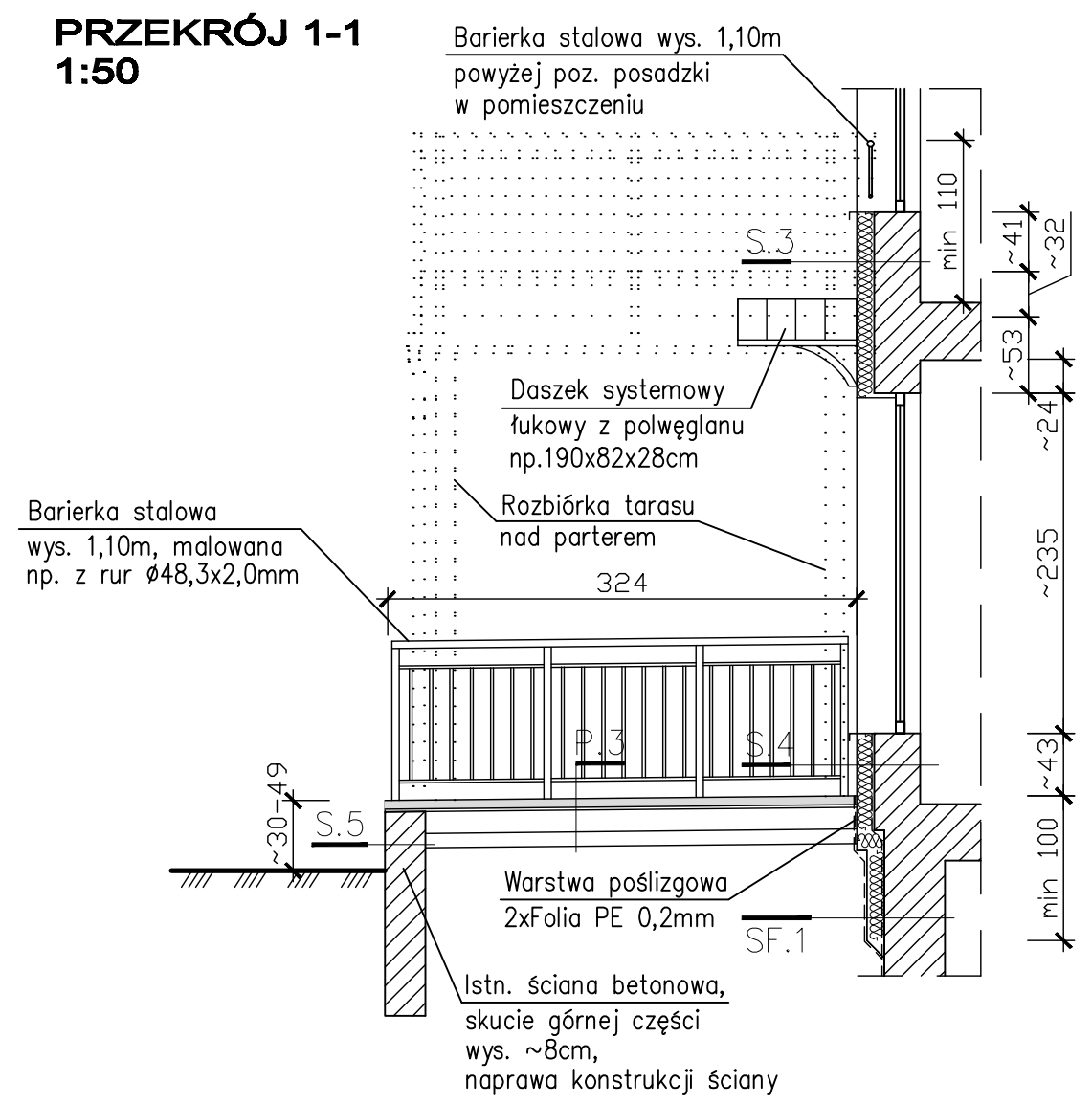


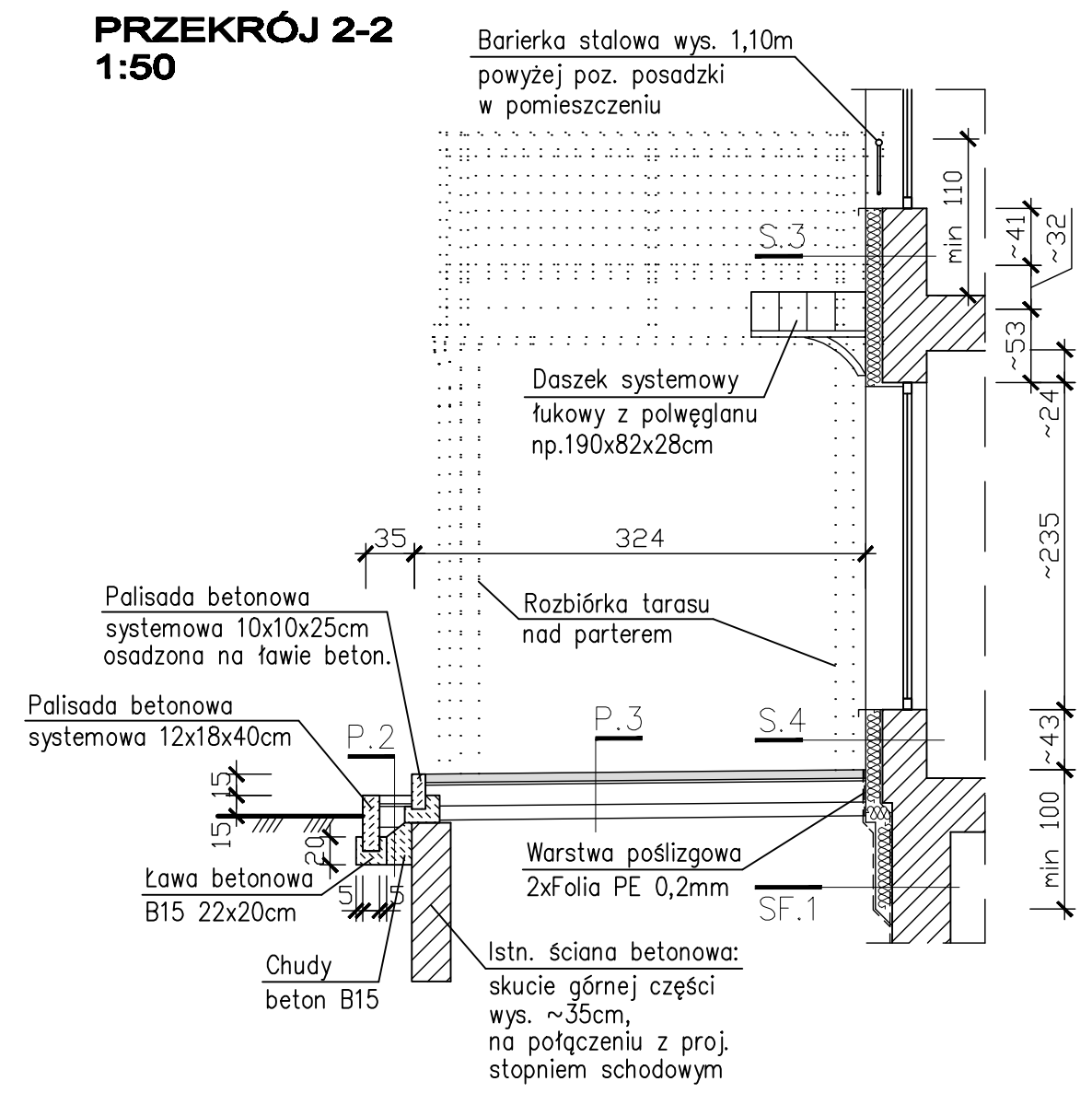
RZUT TARASU 1:50



PRZEKRÓJ 1-1 1:50



PRZEKRÓJ 2-2 1:50



UWAGA:
- WYMIARY PODANO W [cm].
- WYMIARY NALEŻY SPRAWDZIĆ NA BUDOWIE

P.3 - TARAS

- KOSTKA BETONOWA, PRASOWANA (CHODNIKOWA)	6 cm
- PODSYPKA CEMENTOWO-PIASKOWA 1:4	3 cm
- WARSTWA ZASADNICZA Z KRUSZYWA STABILIZOWANEGO MECHANICZNIE	15 cm
- WARSTWA PIASKOWA FILTRACYJNA	10 cm
- ISTN. PODBUDOWA TARASU ZAGĘSZCZONA MECHAN.	

SF.1 - ŚCIANA FUNDAMENTOWA

- ISTN. ŚCIANA FUNDAMENTOWA	
- PROJ. IZOLACJA PRZECIWWILGOCIOWA	-
- PROJ. OCIEPLENIE - STYROPIAN GR. 13cm EPS-120 035 FUNDAMENT	13 cm
- FOLIA KUBEŁKOWA	-

S.3 - ŚCIANA NADZIEMIA

- ISTN. ŚCIANA MUROWANA PGS	
- PROJ. OCIEPLENIE - STYROPIAN GR. 14cm EPS-70 038 FASADA, TYNK SILIKONOWY	14 cm

S.4 - ŚCIANA NADZIEMIA - COKÓŁ TARASU

- ISTN. ŚCIANA MUROWANA PGS	
- PROJ. OCIEPLENIE - STYROPIAN GR. 14cm EPS-120 035 FUNDAMENT, TYNK MOZAIKOWY NA WYS.~75cm	14 cm

PRACOWNIA PROJEKTOWA "MIZAWA" MIROSLAW ZAWARTKA, 41-200 SOSNOWIEC ul. ANDERSA 31, tel. 501070644					
INWESTOR	GMINA BĘDZIN, BĘDZIN, ul. 11 LISTOPADA 20				
OBIEKT, ADRES	PRZEDSZKOLE MIEJSKIE NR 4 42-500 BĘDZIN, ul. RUTKOWSKIEGO 3a, dz. nr 9, k.m. 29, obręb Będzin				
NAZWA OPRAC.	REMONT BUDYNKU, OGRODZENIA, PLACÓW UTWARDZONYCH, CHODNIKÓW, SCHODÓW TERENOWYCH, ELEMENTÓW MAŁEJ ARCHITEKTURY WRAZ Z ICH ROZBUDOWĄ I PRZEBUDOWĄ, ROZBIÓRKA TARASU, BUDOWA POCHYLNI DLA OSÓB NIEPEŁNOSPRAWNYCH ORAZ TERMOMODERNIZ. BUDYNKU PRZEDSZKOLA.	SKALA:	NR RYS:		
NAZWA RYS.	TARAS - RZUT I PRZEKROJE.	1:50	A_13		
	IMIĘ NAZWISKO	NR UPRAWNIENI	SPECJALNOŚĆ:	DATA:	PODPIS:
PROJEKTOWAŁ ARCHITEKTURA	mgr inż. arch. WITOLD JÓZEFOWSKI	1076/61	ARCHITEKTURA	LUTY 2016r.	
PROJEKTOWAŁ KONSTRUKCJA	mgr inż. MIROSLAW ZAWARTKA	SLK/2121/P00K/08	KONSTRUKCJA	LUTY 2016r.	